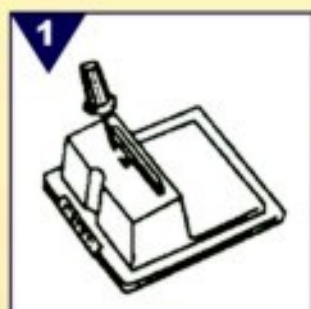


Metodo di ricarica delle cartucce LEXMARK

13400HC 12A1970 17G0050 10N0016 10N0217 18L0032



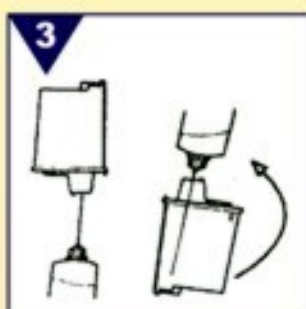
1 Avvitare in senso orario l'attrezzo in dotazione per allargare il foro di ricarica posto in alto sul cappello della cartuccia.



1a La posizione del foro, (a seconda della tipologia di cartuccia usata), è visibile a lato, nella figura 1 e fig. 1a



2 Togliere il tappo in gomma che ricopre l'ago del flaconcino d'inchiostro.

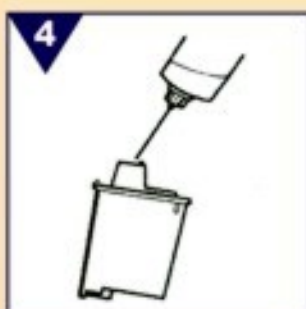


3 Inserire quasi completamente l'ago nel foro di ricarica, come mostrato in Fig. 3.

Comprimendo LENTAMENTE il flaconcino travasare tutto l'inchiostro contenuto (per le cartucce: 13400HC - 12A1970 - 17G0050).

Per le cartucce: 10N0016 - 10N217 18L0032 travasare solo due tacche.

Durante la ricarica estrarre lentamente l'ago all'indietro per agevolare una uniforme distribuzione dell'inchiostro all'interno della cartuccia.



4 Comprimere il flaconcino esercitando una pressione costante evitando di pompare aria all'interno della cartuccia.



5 Lasciare riposare la cartuccia per almeno 30 minuti, in posizione verticale, prima di installarla nuovamente.

Metodo di ricarica delle cartucce LEXMARK

13619HC - 12A1980 - 15M0120 - 17G060

10N0026 - 10N0227 - 18L0042



1 Usare la lama di un taglierino per aprire la cartuccia staccando il cappello colorato, come in fig. 1.

Il cappello è termosaldato e richiede una certa pressione con la lama per essere rimosso.



2 Una volta tolto il cappello, si vedranno i 3 serbatoi corrispondenti ai 3 colori (blu-giallo-rosso).



4 Riposizionare il cappello sulla cartuccia, fissandolo ai lati con due pezzi di nastro adesivo.



ATTENZIONE:

Nelle cartucce: **10N0026 - 10N0227** i serbatoi-colore sono disposti come illustrato nella **figura A**

ATTENZIONE:

Nelle cartucce: **18L0042** i serbatoi-colore sono disposti come illustrato nella **figura B**

